

Guida introduttiva

Powerline 1200

Modello PL1200



NETGEAR®

Contenuto della confezione

In alcune regioni, con il prodotto viene fornito un CD-ROM.

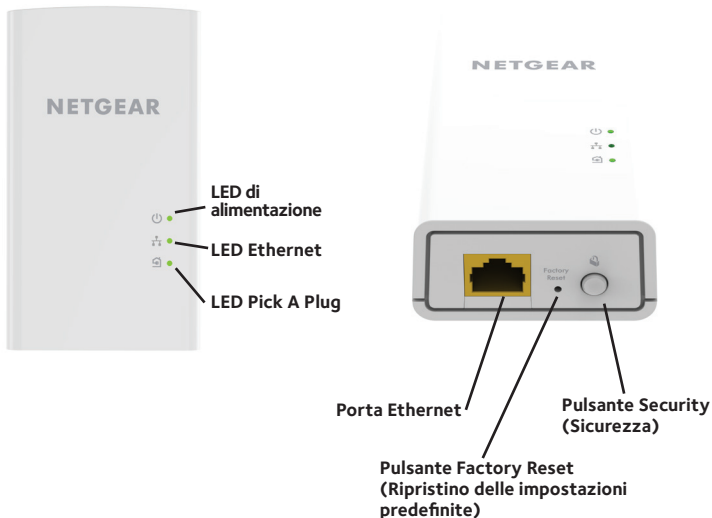


Per iniziare

Gli adattatori Powerline offrono un modo alternativo per estendere la rete utilizzando il cablaggio elettrico esistente. È possibile collegare due o più adattatori Powerline alle prese elettriche per creare una connessione di rete cablata. Inoltre, è possibile aggiungere fino a 16 adattatori certificati HomePlug AV e AV2 per estendere la rete. Per un elenco completo dei dispositivi certificati HomePlug AV, visitare il sito Web http://www.homeplug.org/certified_products.

Un primo approccio con l'adattatore

Prima di procedere con l'installazione dell'adattatore, esaminare i LED, i pulsanti e le porte.



LED di alimentazione



Verde senza intermittenza. L'alimentazione è attivata.

Giallo senza intermittenza. L'adattatore è in modalità risparmio energia.

Verde lampeggiante. L'adattatore sta configurando la protezione.

Spento. L'adattatore non riceve alimentazione.

LED Ethernet



Verde senza intermittenza. La porta Ethernet è connessa.

Spento. Non viene rilevata alcuna connessione Ethernet.

LED Pick A Plug



La funzionalità Pick A Plug consente di scegliere la presa elettrica che offre le prestazioni migliori, indicata dal colore visualizzato sul LED:

Rosso. Velocità di connessione < 50 Mbps (Buona).

Giallo. Velocità di connessione > 50 e < 80 Mbps (Ottima).

Verde. Velocità di connessione > 80 Mbps (Eccellente).

Spento. L'adattatore non ha rilevato dispositivi Powerline compatibili che utilizzino la stessa chiave di crittografia.

Pulsante
Factory Reset
(Ripristino delle
impostazioni
predefinite)

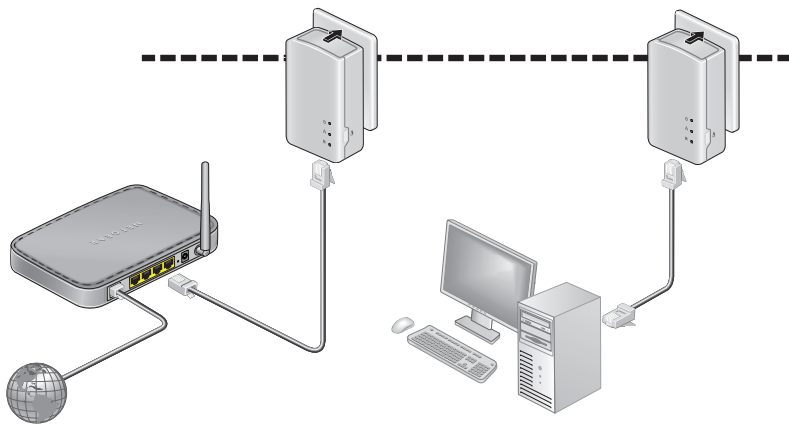
Premere il pulsante **Factory Reset** (Ripristino delle impostazioni predefinite) per un secondo, quindi rilasciarlo per ripristinare le impostazioni predefinite dell'adattatore Powerline.

Porta Ethernet	Utilizzare un cavo Ethernet per connettere i dispositivi cablati, compresi computer, router Wi-Fi o console da gioco, alla rete Powerline.
Pulsante Security (Sicurezza)	Utilizzare il pulsante Security (Sicurezza) per proteggere la rete Powerline.

Installazione degli adattatori

Stanza 1

Stanza 2



Protezione della rete

➤ Per creare una rete protetta:

1. Collegare i nuovi adattatori.
2. Attendere finché i LED Pick A Plug non si accendono.
3. Premere il pulsante **Security** (Sicurezza) per due secondi, quindi premere il pulsante **Security** (Sicurezza) su uno degli altri adattatori presenti nella rete esistente per due secondi.
Premere entrambi i tasti entro due minuti di tempo l'uno dall'altro.
4. Se si stanno installando adattatori aggiuntivi, ripetere la Fase 3 con uno degli adattatori sicuri e uno degli adattatori non ancora sicuri.

Nota: il pulsante **Security** (Sicurezza) non funziona in modalità risparmio energetico (vedere *Suggerimenti per la risoluzione di problemi* a pagina 10).

Avviso: non premere il pulsante **Security** (Sicurezza) dell'adattatore Powerline fino a quando l'installazione non è completa e gli adattatori non comunicano l'uno con l'altro (LED di alimentazione lampeggiante). Se il pulsante viene premuto con troppo anticipo, la comunicazione Powerline potrebbe disattivarsi temporaneamente. Se ciò si verifica, ripristinare le impostazioni predefinite dell'adattatore Powerline utilizzando il pulsante **Factory Reset** (Ripristino delle impostazioni predefinite).

Aggiunta di adattatori

Per aggiungere adattatori prima di aver configurato la funzione di protezione, basta semplicemente collegarli all'alimentazione e all'apparecchiatura.

➤ Per aggiungere adattatori a una rete Powerline con l'opzione di sicurezza impostata:

1. Collegare gli adattatori all'alimentazione e connetterli.
2. Su uno degli adattatori che fanno già parte della rete sicura, tenere premuto il pulsante **Sicurezza** per due secondi.
3. Sul nuovo adattatore, tenere premuto il pulsante **Sicurezza** per due secondi.

Premere entrambi i tasti entro due minuti di tempo l'uno dall'altro.

Suggerimenti per la risoluzione di problemi

Il LED di alimentazione è spento.

Accertarsi che la rete elettrica sia funzionante e che i dispositivi Powerline non siano collegati a una prolunga, bassetta di alimentazione o protezione di sovratensione.

Il LED di alimentazione è giallo lampeggiante.

La modalità risparmio energia si attiva quando il LED Ethernet è spento. Ciò si verifica nelle seguenti circostanze:

- Il cavo Ethernet è scollegato.
- Il dispositivo collegato tramite il cavo Ethernet è spento.
- L'adattatore rimane inattivo per 10 minuti. Torna alla modalità Normale entro due secondi, dopo l'attivazione del collegamento Ethernet.

Il LED Pick A Plug è spento.

- Se sono state configurate le impostazioni di sicurezza, accertarsi che tutti i dispositivi Powerline utilizzino la stessa chiave di crittografia; per ulteriori dettagli, consultare il manuale utente online.
- Premere il pulsante **Factory Reset** (Ripristino delle impostazioni predefinite) su ciascun dispositivo per un secondo per ripristinare le impostazioni predefinite dell'adattatore Powerline.

Il LED Pick A Plug è giallo o rosso.

Qualcosa interferisce nella comunicazione tra gli adattatori. Per risolvere il problema, eseguire quando segue:

- Collegare l'adattatore a un'altra presa.
- Scollegare i dispositivi che potrebbero causare interferenza, quali scaricatori di tensione e dispositivi con motore.

Il LED Ethernet è spento.

- Assicurarsi che i cavi Ethernet funzionino e siano collegati saldamente ai dispositivi.
- Premere il pulsante **Factory Reset** (Ripristino delle impostazioni predefinite) su ciascun dispositivo per un secondo per ripristinare le impostazioni predefinite dell'adattatore Powerline.

Supporto

Grazie per aver acquistato questo prodotto NETGEAR. È possibile visitare www.netgear.com/support per registrare il prodotto, ricevere assistenza, accedere ai download e manuali per l'utente più recenti e partecipare alla nostra community. Consigliamo di utilizzare solo risorse di assistenza NETGEAR ufficiali.

Marchi commerciali

© NETGEAR, Inc. NETGEAR e il logo NETGEAR sono marchi registrati di NETGEAR, Inc. Qualsiasi marchio non NETGEAR è utilizzato solo come riferimento.

Conformità

Per consultare la Dichiarazione di conformità UE attuale, visitare la pagina http://support.netgear.com/app/answers/detail/a_id/11621/.

Per informazioni sulla conformità alle normative, visitare il sito Web all'indirizzo <http://www.netgear.com/about/regulatory/>.

Prima di collegare l'alimentazione, consultare il documento relativo alla conformità normativa.

Solo per uso in ambienti interni. Valido per la vendita in tutti i paesi membri dell'UE, gli stati EFTA e la Svizzera.



201-19047-02

Novembre 2015

NETGEAR Inc.

350 East Plumeria Drive
San Jose, CA 95134, Stati Uniti