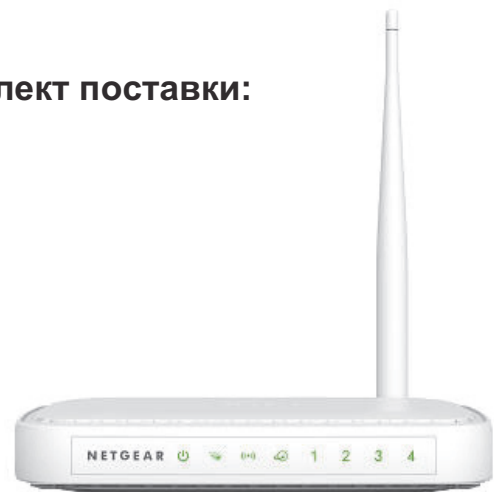


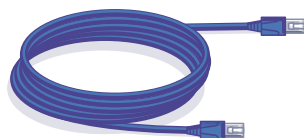
Беспроводной Wi-Fi маршрутизатор N150

JNR1010

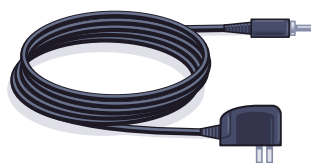
Комплект поставки:



Беспроводной Wi-Fi маршрутизатор JNR1010



Ethernet кабель



Адаптер питания

Шаг 1:

Подключите кабель Интернет-провайдера в WAN-порт маршрутизатора.



Интернет

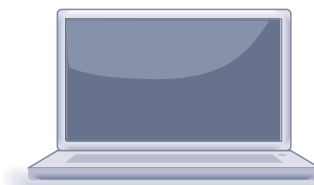
Кабель от провайдера



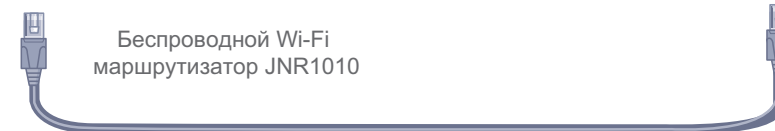
Адаптер питания

Шаг 3:

Подключите компьютер к одному из LAN-портов маршрутизатора с помощью кабеля из комплекта поставки.



Ноутбук или настольный ПК



Беспроводной Wi-Fi маршрутизатор JNR1010

Ethernet-кабель из комплекта поставки

Шаг 2:

Включите питание маршрутизатора.

Подождите пока индикатор «Питание» не перестанет мигать и станет зеленым.

Шаг 4:

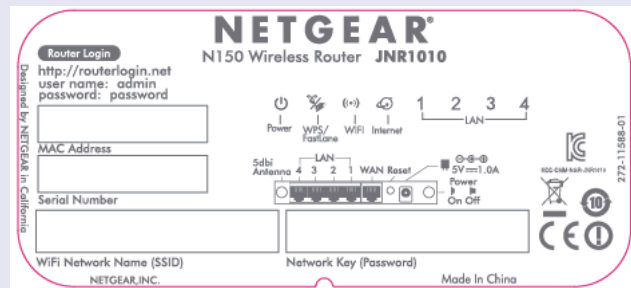
Настройка маршрутизатора.

Откройте браузер (например Internet Explorer) и введите в адресной строке www.routerlogin.net и нажмите кнопку Enter.

Предварительно настроенные параметры беспроводной сети

Данный продукт имеет уникальное имя Wi-Fi сети (SSID) и фразу-пароль (сетевой ключ), которые генерируются для каждого из устройств в отдельности (как и серийный номер) для максимальной защиты вашей беспроводной сети. Данные параметры расположены на тыловой стороне маршрутизатора.

NETGEAR рекомендует не изменять сгенерированные заранее параметры беспроводной сети. В случае их изменения, указанная на днище информация больше не будет соответствовать действительности.



Посмотрите параметры беспроводной сети на маршрутизаторе и запишите их [здесь](#):

Имя беспроводной сети (SSID) _____

Фраза-пароль _____

Если вы изменили данные параметры, запишите их ниже:

Имя беспроводной сети (SSID) _____

Фраза-пароль _____

В случае необходимости получения или обновления пароля, наберите в адресной строке web-браузера <http://www.routerlogin.net> и войдите в систему, используя учетную запись по умолчанию: «admin» в качестве имени пользователя и «password» в качестве пароля.

Перейдите в меню настройки беспроводной сети для просмотра или изменения фразы-пароля.

Подключение беспроводных Wi-Fi устройств


Выберите метод подключения компьютеров и других беспроводных устройств к вашей сети: ручной метод или метод WPS (WiFi Protected Setup).

Ручной метод

1. Запустите программу настройки беспроводного Wi-Fi подключения, установленную на беспроводном устройстве, которые вы хотите подключить к маршрутизатору (например, iPhone, ноутбук, ПК или игровая консоль). Программа настройки просканирует доступные Wi-Fi сети.
2. Найдите в списке обнаруженных сетей предварительно настроенную сеть NETGEAR и выберите ее. Имя сети указано на днище маршрутизатора.
Примечание: Если вы изменили имя беспроводной сети при настройке, вам следует искать именно его.
3. Введите предварительно заданный пароль (или ваш пароль, в случае его изменения) и нажмите кнопку «Подключиться».
4. Повторите шаги 1 - 3 для других беспроводных устройств.

Метод WPS

Если ваше беспроводное Wi-Fi устройство поддерживает технологию WPS (WiFi Protected Setup, компания NETGEAR называет этот метод «Push 'N' Connect»), то, возможно, у вас появится приглашение нажать кнопку WPS на маршрутизаторе вместо ввода фразы-пароля. В этом случае:

1. Нажмите кнопку **WPS**  на маршрутизаторе.
2. В течение 2-х минутного интервала нажмите кнопку **WPS** на беспроводном устройстве или проследуйте инструкциями на экране программы настройки подключения WPS для завершения процесса. После этого устройство будет подключено к маршрутизатору.
3. Повторите эту процедуру для других беспроводных Wi-Fi устройств.

Примечание: WPS не поддерживает метод безопасности WEP. Если вы пытаетесь подключить клиентское устройство с WEP к вашей сети с помощью WPS, данная конфигурация не заработает.

Техническая поддержка

Благодарим вас за выбор продукции NETGEAR.

После установки устройства зарегистрируйтесь на веб-сайте по адресу <http://www.netgear.ru/?page=support/register>, чтобы иметь возможность пользоваться нашей телефонной службой технической поддержки. Для получения обновлений продуктов, дополнительной документации и технической поддержки посетите веб-сайт <http://support.netgear.com>.

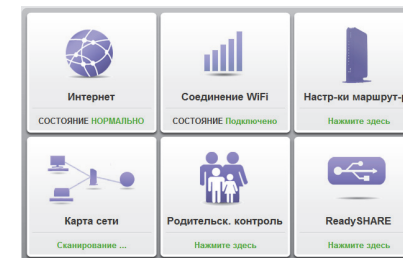
На нашем канале YouTube выложены подробные видеоруководства по настройке устройств <http://www.youtube.com/NETGEARlearning>.

Вы можете обратиться за помощью в службу поддержки пользователей по телефону 8-800-100-1160.

Для установки бесплатного программного обеспечения централизованной фильтрации интернет-сайтов Live Parental Controls на ваш маршрутизатор загрузите это ПО с веб-сайта <http://lpc.netgear.ru>.

Для использования дополнительных функций, включая измерение трафика, гостевой доступ, а также другие функции, войдите в систему маршрутизатора на веб-странице <http://www.routerlogin.net>.

ПРЕДУПРЕЖДЕНИЕ: Запрещается загромождать оборудование, а также устанавливать его в условиях ограниченного пространства, в ящиках стола или на коврах. Убедитесь, что вокруг оборудования имеется воздушное пространство не менее 5-ти сантиметров.



Загрузите бесплатное приложение NETGEAR Genie

Автоматическое решение типичных сетевых проблем и простое управление соединениями в вашей домашней сети.

<http://genie.netgear.ru>



201-14939-01



Май 2012 г.