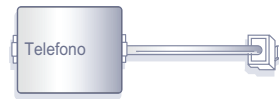


N150 Wireless ADSL2+ Modem Router DGN1000

Contenuto della confezione:



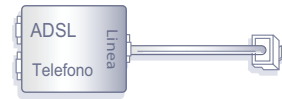
Modem Router



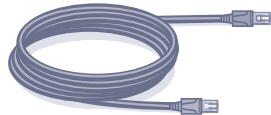
Filtro



Splitter
(la spina varia in base al Paese)



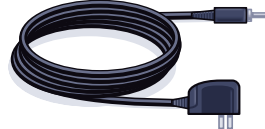
Filtro/splitter



Cavo telefonico



Cavo Ethernet



Alimentatore

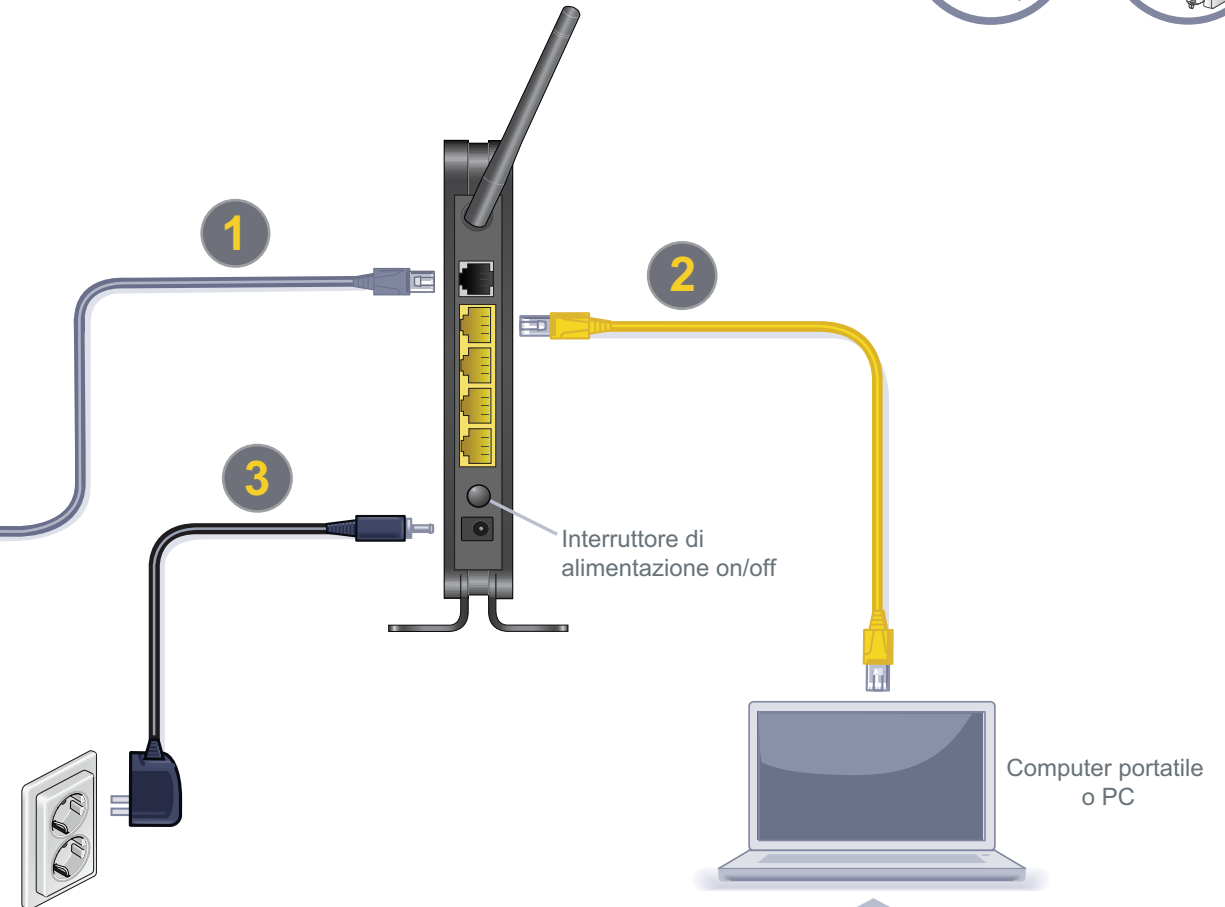


Internet

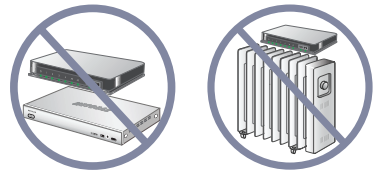
Suggerimento: utilizzare un microfiltro ADSL su ciascuna linea telefonica presente in casa. Se il router e il telefono sono collegati alla stessa linea telefonica, utilizzare un microfiltro ADSL/splitter come quello illustrato di seguito.



Connessione dei cavi in 4 fasi:



Nota: se il computer portatile in uso non è dotato di unità CD-ROM, consultare "Installazione manuale (PC senza unità CD-ROM)" sul retro per completare la configurazione del router.



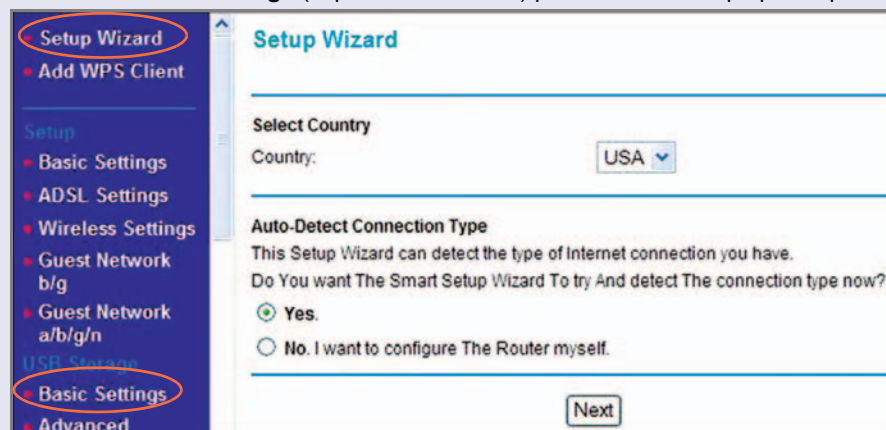
CD-ROM

Installazione manuale (Linux, Mac o PC senza unità CD-ROM)

1. Eseguire i passaggi da 1 a 3 per collegare il modem router DGN1000 al computer.
2. Verificare che il LED di alimentazione sia verde; in caso contrario, accendere il modem router e attendere che il LED di alimentazione diventi verde.

Configurazione della connessione Internet

1. Digitare <http://www.routerlogin.net> nella barra degli indirizzi del browser Web. Premere **Invio**.
2. Digitare **admin** come nome utente e **password** per la password. Fare clic su **OK**.
3. Selezionare **Setup Wizard** (Installazione guidata) nell'angolo superiore sinistro e accertarsi che in Auto-Detect Connection Type (Rilevamento automatico tipo di connessione) sia selezionato Yes (Sì). Fare clic su **Next** (Avanti) per completare l'installazione guidata.
4. Selezionare **Basic Settings** (Impostazioni di base) per visualizzare le proprie impostazioni.



Nota: se il proprio ISP (Internet Service Provider) richiede di effettuare l'accesso, immettere le informazioni di accesso ISP quando richiesto. L'accesso ISP **non corrisponde** all'accesso al router. Se non si dispone delle informazioni di accesso ISP, contattare il proprio provider di servizi e annotare le informazioni qui:

Nome utente ISP: _____

Password ISP: _____

Protezione wireless preimpostata

Il presente prodotto dispone di un nome di rete Wi-Fi (SSID) e di una passphrase WPA/WPA2-PSK univoci situati sull'etichetta nella parte inferiore del prodotto. Il nome SSID e la passphrase sono generati in modo univoco per ciascun dispositivo in modo da proteggere e ottimizzare la sicurezza wireless.

NETGEAR consiglia di non modificare il nome di rete Wi-Fi (SSID) e la passphrase WPA/WPA2-PAK. Se queste impostazioni vengono modificate durante il processo di installazione, le informazioni riportate sulla parte inferiore del prodotto non risultano più valide.



Nome rete Wi-Fi (SSID)

Passphrase WPA/WPA2-PSK

Se le impostazioni predefinite wireless sono state modificate, annotarle qui:

Nome rete wireless (SSID) _____

Passphrase di protezione wireless _____

Per recuperare la passphrase, digitare <http://www.routerlogin.net> e accedere con il nome utente **admin** e la password (valore predefinito: **password**). Selezionare **Wireless Settings** (Impostazioni wireless) per recuperare la passphrase.

Non sistemare o posizionare l'apparecchiatura in spazi ristretti, all'interno di cassette o sopra a tappeti. Assicurarsi che vi siano almeno 5 cm di spazio libero intorno all'apparecchiatura.

Collegamento dei dispositivi wireless al router


Scegliere il metodo manuale o WPS (WiFi Protected Setup) per aggiungere dispositivi wireless e altre apparecchiature alla rete wireless.

Metodo manuale

1. Aprire lo strumento software di gestione delle connessioni wireless sul dispositivo che si desidera collegare al router (computer portatile, console di gioco, iPhone). Questo strumento esegue una ricerca di tutte le reti wireless presenti nell'area.
2. Individuare la propria rete e selezionarla. Se il nome di rete è stato modificato durante il processo di configurazione, individuare il nome di rete Wi-Fi (SSID) predefinito e selezionarlo. Il nome di rete Wi-Fi (SSID) predefinito è riportato sull'etichetta nella parte inferiore del router.
3. Immettere la passphrase e fare clic su **Connect** (Connetti). La passphrase predefinita è riportata sull'etichetta nella parte inferiore del router.
4. Ripetere i passaggi da 1 a 3 per aggiungere altri dispositivi wireless.

Metodo WPS

Se il dispositivo wireless supporta il metodo WPS (Push 'N' Connect), eseguire la procedura riportata di seguito:

1. Premere il tasto WPS sul router. Avrà un aspetto simile a .
2. Entro 2 minuti, premere il pulsante WPS sul dispositivo wireless oppure seguire le istruzioni WPS in dotazione con il dispositivo wireless in uso. Il dispositivo viene collegato al router.
3. Ripetere i passaggi 1 e 2 per aggiungere altri dispositivi wireless WPS.
Nota: la funzione WPS non supporta la protezione WEP. La connessione di un client WEP alla rete tramite WPS non viene eseguita correttamente.

Per la documentazione completa, visitare il sito Web relativo alla Dichiarazione di conformità UE di NETGEAR all'indirizzo: http://support.netgear.com/app/answers/detail/a_id/11621/.

Per informazioni relative alla licenza GNU GPL (General Public License), visitare il sito Web: http://support.netgear.com/app/answers/detail/a_id/2649.



Febbraio 2012



Questo simbolo indica la conformità alla direttiva dell'Unione Europea 2002/96 sullo smaltimento degli apparecchi elettrici ed elettronici (direttiva RAEE). In caso di smaltimento in Paesi dell'Unione Europea, questo prodotto deve essere smaltito e riciclato nel rispetto delle leggi locali che applicano la direttiva RAEE.

©2012 di NETGEAR, Inc. Tutti i diritti riservati. NETGEAR e il logo NETGEAR sono marchi registrati di NETGEAR, Inc. negli Stati Uniti e/o in altri Paesi. Altri nomi di prodotti e marche sono marchi registrati o marchi commerciali dei rispettivi proprietari. Le informazioni sono soggette a modifica senza preavviso.