

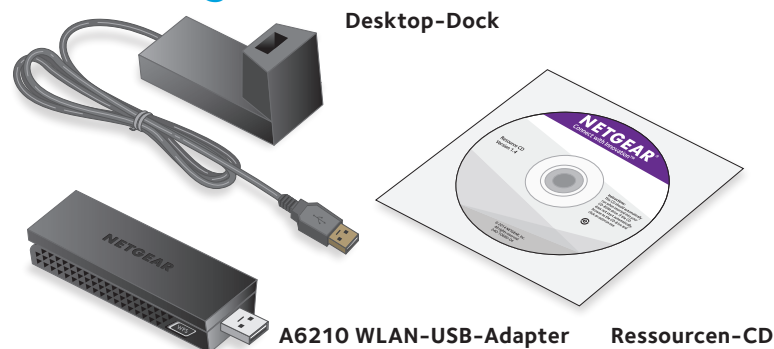
Installation

NETGEAR®

WLAN-USB-Adapter

Modell A6210, 802.11ac USB 3.0 Dualband

Lieferumfang



Installation

1. Legen Sie die Ressourcen-CD in das CD-ROM-Laufwerk des Computers ein.

Hinweis: Wenn Ihr Computer nicht über ein CD-Laufwerk verfügt, laden Sie den Treiber für die Ressourcen-CD des A6210-Adapters unter <http://support.netgear.com> herunter. Klicken Sie im Bereich **Support for Home** (Unterstützung für Privatkunden) auf die Taste **Go** (Weiter), und geben Sie **A6210** in das Suchfeld ein.

Wenn der Bildschirm der Ressourcen-CD nicht angezeigt wird, durchsuchen Sie die Dateien auf der CD, und doppelklicken Sie auf **Autorun.exe**.

Der Bildschirm der NETGEAR Ressourcen-CD wird angezeigt.

2. Klicken Sie auf die Schaltfläche **Setup** (Einrichtung).



Der Bildschirm **Software Update Check** (Nach Software-Updates suchen) wird angezeigt.

3. Installieren Sie die Einrichtungssoftware.

Hier gibt es zwei Möglichkeiten:

- **Mit dem Internet verbunden.** Wenn Sie mit dem Internet verbunden sind, klicken Sie auf die Schaltfläche **Check for Updates** (Nach Updates suchen). Wenn die Software nach Updates gesucht hat, wird der Bildschirm **Update Check Complete** (Suche nach Updates abgeschlossen) angezeigt. Klicken Sie auf die Schaltfläche **Continue** (Weiter). Der Begrüßungsbildschirm wird angezeigt.
 - **Nicht mit dem Internet verbunden.** Wenn Sie nicht mit dem Internet verbunden sind, klicken Sie auf die Schaltfläche **Install from CD** (Von der CD installieren). Der Begrüßungsbildschirm wird angezeigt.
4. Wählen Sie zum Akzeptieren der Lizenzvereinbarung die Optionsschaltfläche **I agree** (Ich stimme zu), und klicken Sie anschließend auf die Schaltfläche **Next** (Weiter).

Eine Meldung wird angezeigt mit der Aufforderung zu warten, während die Software installiert wird. Nach ein paar Minuten fordert Sie NETGEAR genie auf, Ihren Adapter anzuschließen.



5. Installieren Sie den Adapter mit oder ohne Desktop-Dock:

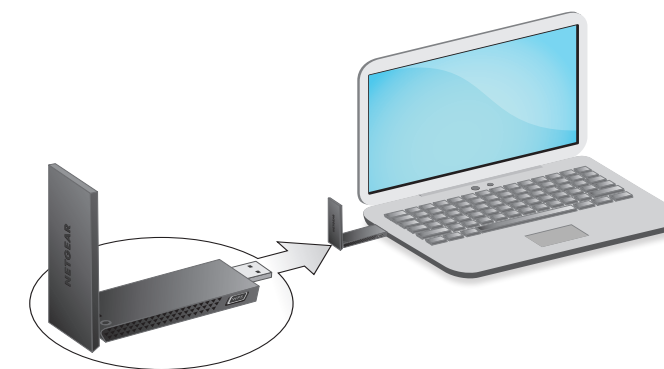
- Um den Adapter mit dem Desktop-Dock zu verwenden, platzieren Sie den Adapter im Dock, und verbinden Sie das USB-Kabel mit dem USB-Anschluss an Ihrem Computer.



Hinweis: Wenn der Adapter im Desktop-Dock platziert ist, können Sie den Adapter mit dem maximalen Winkel ausklappen, um eine erhöhte WLAN-Leistung zu erhalten.

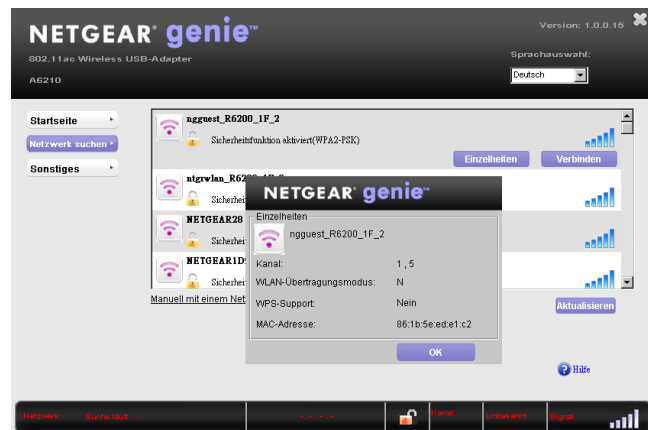
Hinweis: NETGEAR rät dringend davon ab, ein anderes Kabel zum Anschließen des Adapters an den USB-Port Ihres Computers zu verwenden. Verwenden Sie den Desktop-Dock mit dem angeschlossenen Kabel, das im Paket enthalten ist. Die Verwendung eines anderen USB-Kabels beeinträchtigt möglicherweise die Leistung und die korrekte Funktion des Adapters.

- Um den Adapter den Desktop-Dock zu verwenden, schließen Sie den Adapter an einen USB-Anschluss an Ihrem Computer an.



6. Kehren Sie zum NETGEAR genie-Bildschirm zurück, und klicken Sie auf die Schaltfläche **Next** (Weiter).

NETGEAR genie zeigt eine Liste der drahtlosen Netzwerke in Ihrem Bereich an.



Installation des Standalone-Treibers

1. Legen Sie die Ressourcen-CD in das CD-ROM-Laufwerk des Computers ein.

Hinweis: Wenn Ihr Computer nicht über ein CD-Laufwerk verfügt, laden Sie den Treiber für die Ressourcen-CD des A6210-Adapters unter <http://support.netgear.com> herunter. Klicken Sie im Bereich **Support for Home** (Unterstützung für Privatkunden) auf die Taste **Go** (Weiter), und geben Sie **A6210** in das Suchfeld ein.

Wenn der Bildschirm der Ressourcen-CD nicht angezeigt wird, durchsuchen Sie die Dateien auf der CD, und doppelklicken Sie auf **Autorun.exe**.

Der Bildschirm der NETGEAR Ressourcen-CD wird angezeigt.

2. Klicken Sie auf die Schaltfläche **Install Windows Standalone Driver** (Windows Standalone-Treiber installieren).



Der Treiber wird auf Ihrem Computer installiert.

3. Wenn Sie dazu aufgefordert werden, platzieren Sie den Adapter im Desktop-Dock, und schließen Sie das USB-Kabel an einen USB-Anschluss an Ihrem Computer an, oder verwenden Sie den Adapter ohne Desktop-Dock, und setzen Sie den Adapter in einen USB-Anschluss Ihres Computers ein.



Mai 2014

NETGEAR, Inc.
350 East Plumeria Drive
San Jose, CA 95134, USA

Hinweis: NETGEAR rät dringend davon ab, ein anderes Kabel zum Anschließen des Adapters an den USB-Port Ihres Computers zu verwenden. Verwenden Sie den Desktop-Dock mit dem angeschlossenen Kabel, das im Paket enthalten ist. Die Verwendung eines anderen USB-Kabels beeinträchtigt möglicherweise die Leistung und die korrekte Funktion des Adapters.

Herstellen einer Verbindung zu einem drahtlosen Netzwerk

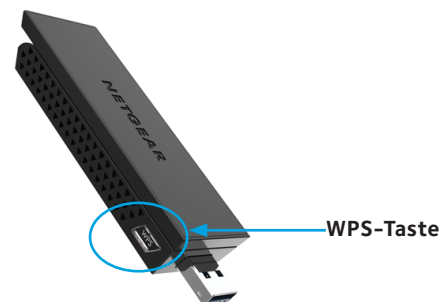
Sie können von NETGEAR genie eine Verbindung zu einem WLAN-Netzwerk herstellen. Alternativ können Sie Wi-Fi Protected Setup (WPS) verwenden, wenn Ihr WLAN-Router diese Funktion unterstützt.

Netzwerk mit NETGEAR genie suchen

1. Klicken Sie auf dem NETGEAR genie-Bildschirm auf die Schaltfläche **Join a Network** (Netzwerk suchen).
2. Wählen Sie Ihr drahtloses Netzwerk aus.
3. Klicken Sie auf die Schaltfläche **Connect** (Verbinden).
4. Wenn das Netzwerk gesichert ist, geben Sie das Passwort oder den Netzwerkschlüssel ein. Der Adapter stellt nun eine Verbindung zum Netzwerk her. Dieser Vorgang kann einige Minuten dauern. Ihre Einstellungen werden in einem Profil gespeichert.

Netzwerk mit WPS suchen

1. Halten Sie die **WPS-Taste** am Adapter 2 Sekunden lang gedrückt.



2. Drücken Sie innerhalb von 2 Minuten die **WPS-Taste** auf Ihrem drahtlosen Router oder -Gateway.

Der Adapter stellt nun eine Verbindung zum Netzwerk her. Dieser Vorgang kann einige Minuten dauern. Ihre Einstellungen werden in einem Profil gespeichert.

Überprüfen des Verbindungsstatus

Wenn Sie Ihren Adapter installieren, wird das NETGEAR genie-Symbol in der Windows-Taskleiste und auf dem Desktop angezeigt. Über dieses Symbol können Sie NETGEAR genie per Doppelklick öffnen, um Änderungen vorzunehmen oder eine Verbindung mit einem anderen drahtlosen Netzwerk herzustellen. Die Farbe des Symbols zeigt die Signalstärke Ihrer drahtlosen Verbindung an.

 **Weiß.** 3 bis 5 Balken (starke Verbindung)

 **Gelb.** 1 bis 2 Balken (schwache Verbindung)

 **Rot.** 0 Balken (keine Verbindung)

Wenn Sie den Adapter entfernen, ist NETGEAR genie nicht verfügbar. Das Symbol wird folglich nicht angezeigt. Wenn Sie den Adapter wieder anschließen, wird das Symbol wieder angezeigt.

Support

Vielen Dank, dass Sie sich für dieses NETGEAR-Produkt entschieden haben. Registrieren Sie Ihr Gerät nach der Installation unter <https://my.netgear.com>. Sie benötigen dazu die Seriennummer, die sich auf dem Etikett des Produkts befindet. Die Registrierung ist Voraussetzung für die Nutzung des telefonischen Supports von NETGEAR. NETGEAR empfiehlt, das Gerät über die NETGEAR-Website zu registrieren.

Produkt-Updates und Internetsupport erhalten Sie unter <http://support.netgear.de>. NETGEAR empfiehlt, nur die offiziellen NETGEAR Support-Stellen zu nutzen. Das Benutzerhandbuch erhalten Sie unter <http://downloadcenter.netgear.com/de/> oder über einen Link auf der Benutzeroberfläche des Produkts.

Die vollständige EU-Konformitätserklärung finden Sie unter http://support.netgear.com/app/answers/detail/a_id/11621/.

Weitere Informationen finden Sie unter <http://www.netgear.com/about/regulatory/>.

Lesen Sie das Dokument zur Einhaltung rechtlicher Vorschriften, bevor Sie das Gerät an die Stromversorgung anschließen.

Nicht für die Verwendung im Freien zugelassen. Gültig in allen EU-Mitgliedsstaaten, in den EFTA-Staaten und in der Schweiz.

NETGEAR und das NETGEAR-Logo sind Marken und/oder eingetragene Marken von NETGEAR, Inc. und/oder seiner Tochtergesellschaften in den USA und/oder anderen Ländern. Informationen können ohne vorherige Ankündigung geändert werden. © NETGEAR, Inc. Alle Rechte vorbehalten.